

La complessità delle classi di oggi è una continua sfida verso l'inclusione

“In ogni classe ci sono alunni che presentano una richiesta di speciale attenzione per una varietà di ragioni: svantaggio sociale e culturale, disturbi specifici di apprendimento e/o disturbi evolutivi specifici, difficoltà derivanti dalla non conoscenza della cultura e della lingua italiana perché appartenenti a culture diverse. [...] Nel variegato panorama delle nostre scuole la complessità delle classi diviene sempre più evidente.”

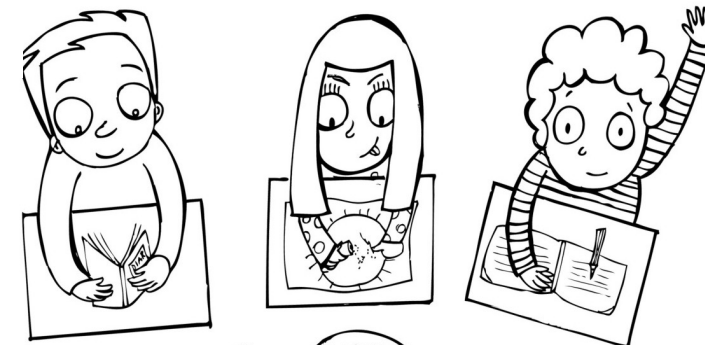
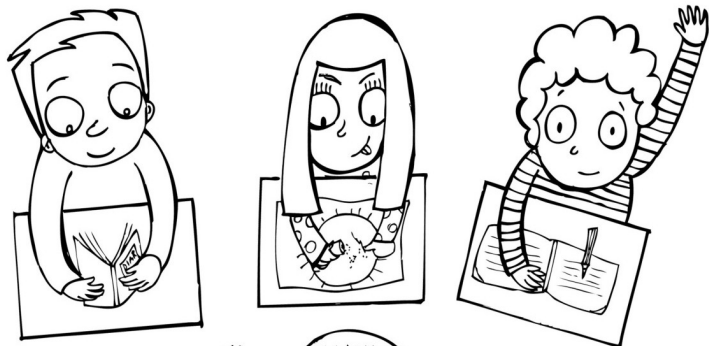
(Direttiva MIUR del 27/12/12)





STRANIERO

DSA

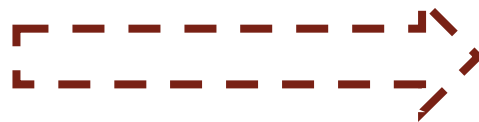


BES

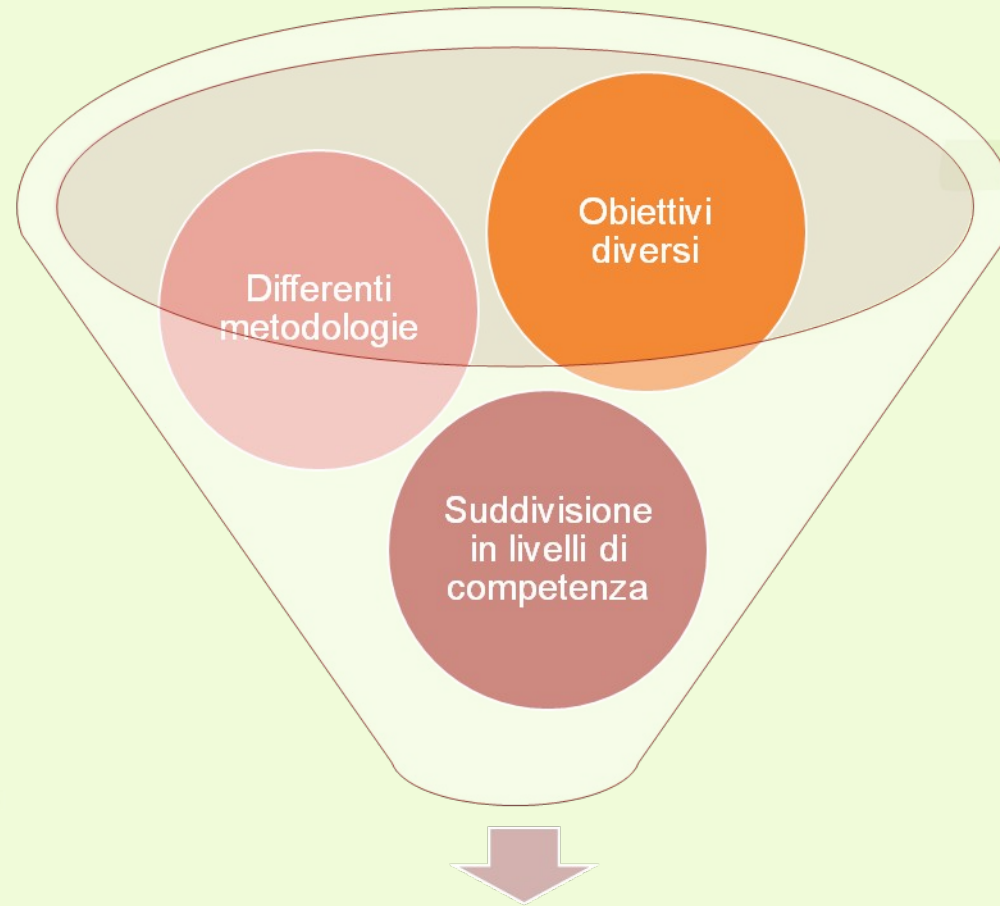
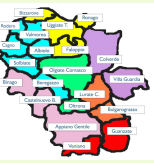


DISABILE

Se ci si concentra sui livelli di competenze diversi e sulle caratteristiche dei singoli...



... il rischio è che si creino tanti obiettivi quante sono le diversità



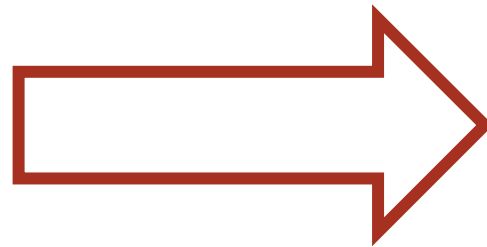
**FRAMMENTAZIONE
all'INTERNO DELLA CLASSE**



COME PUO' GENERARSI VALORE DALLE DIVERSITA' PRESENTI IN OGNI CLASSE?



Quando si creano le condizioni affinché tutti gli alunni collaborino al perseguimento di un obiettivo comune di sviluppo..



.. ogni diversità diventa occasione di esercizio di competenze per tutti



ESIGENZA

La promozione della partecipazione e dell'inclusione di tutti gli alunni all'interno del gruppo classe a prescindere delle differenti competenze.

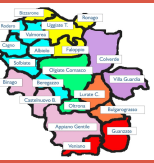
OBIETTIVO

Sviluppare conoscenze e competenze da parte dei docenti di governo del gruppo classe come squadra che partecipa al perseguimento di obiettivi formativi condivisi.

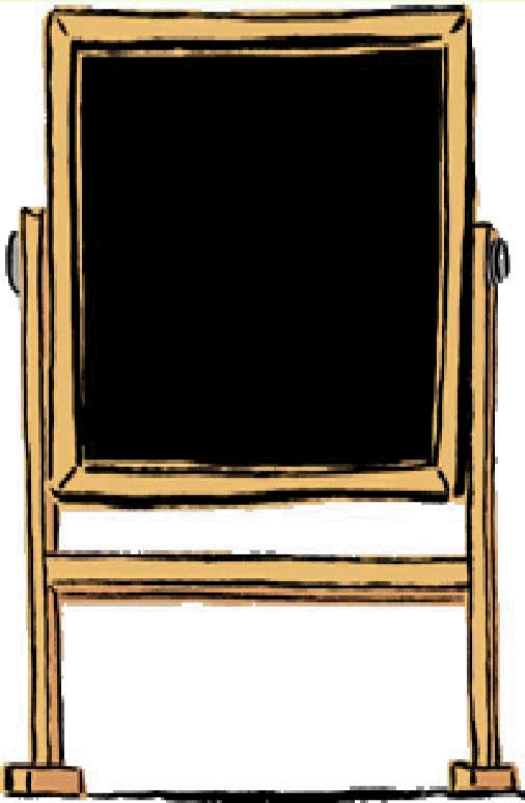
METODOLOGIA

- Approfondimenti teorici con approccio laboratoriale
- Lavoro di gruppo ed esercitazioni
- Costruzione di format progettuali





ARTICOLAZIONE DELLA PROPOSTA FORMATIVA



Modulo	CONTENUTI
PRESUPPOSTI TEORICI (1 incontro)	Presupposti teorico metodologici per un cambiamento di paradigma nella gestione della classe e dei singoli alunni.
PADRONANZA METODOLOGICA (2 incontri)	Progettare e gestire la partecipazione degli alunni integrando le competenze specifiche degli alunni e stimolando il loro contributo al benessere comune della classe. In questo modulo si entrerà in merito allo sviluppo di competenze di progettazione.,
STRUMENTI DI LAVORO (2 incontri)	La valutazione dell'efficacia dei percorsi rispetto allo sviluppo delle competenze trasversali degli alunni. In questo modulo si valuterà l'efficacia dei progetti realizzati in termini di punti di forza e di criticità relativi ad obiettivi di sviluppo di competenze trasversali degli alunni.





STRUTTURA DEL PERCORSO FORMATIVO

• DESTINATARI

Docenti

* Per mantenere un approccio laboratoriale e di interazione continua con i partecipanti si prevede un numero massimo di 20-25 partecipanti.

• DURATA

- N. 5 incontri di cui i primi con una cadenza quindicinale, mentre gli incontri più operativi con cadenza mensile.
- Ciascun incontro ha una durata di 3 ore ciascuno.

• FORMATORI

Saranno presenti due formatori per favorire il lavoro in piccoli gruppi.



