



SCUOLA PRIMARIA SAN GERARDO

## ISTRUZIONI IMPORTANTI PER LA FREQUENZA DELLA SCUOLA PRIMARIA A.S.2020/21

Di seguito sono riportate alcune informazioni e regole da seguire per assicurare la ripartenza in sicurezza delle attività didattiche della scuola PRIMARIA che valgono per tutti i plessi dell'IC di Olgiate.

Sono fornite indicazioni specifiche riferite al plesso di via San Gerardo per quanto riguarda gli accessi. Le indicazioni relative ai materiali da portare a scuola sono fornite nei video di presentazione per le classi prime e via posta elettronica per gli alunni delle altre classi. Si sottolinea che alcune disposizioni potranno essere aggiornate in funzione dell'evoluzione del quadro normativo di riferimento che in questo periodo è interessato da frequenti revisioni e aggiornamenti.

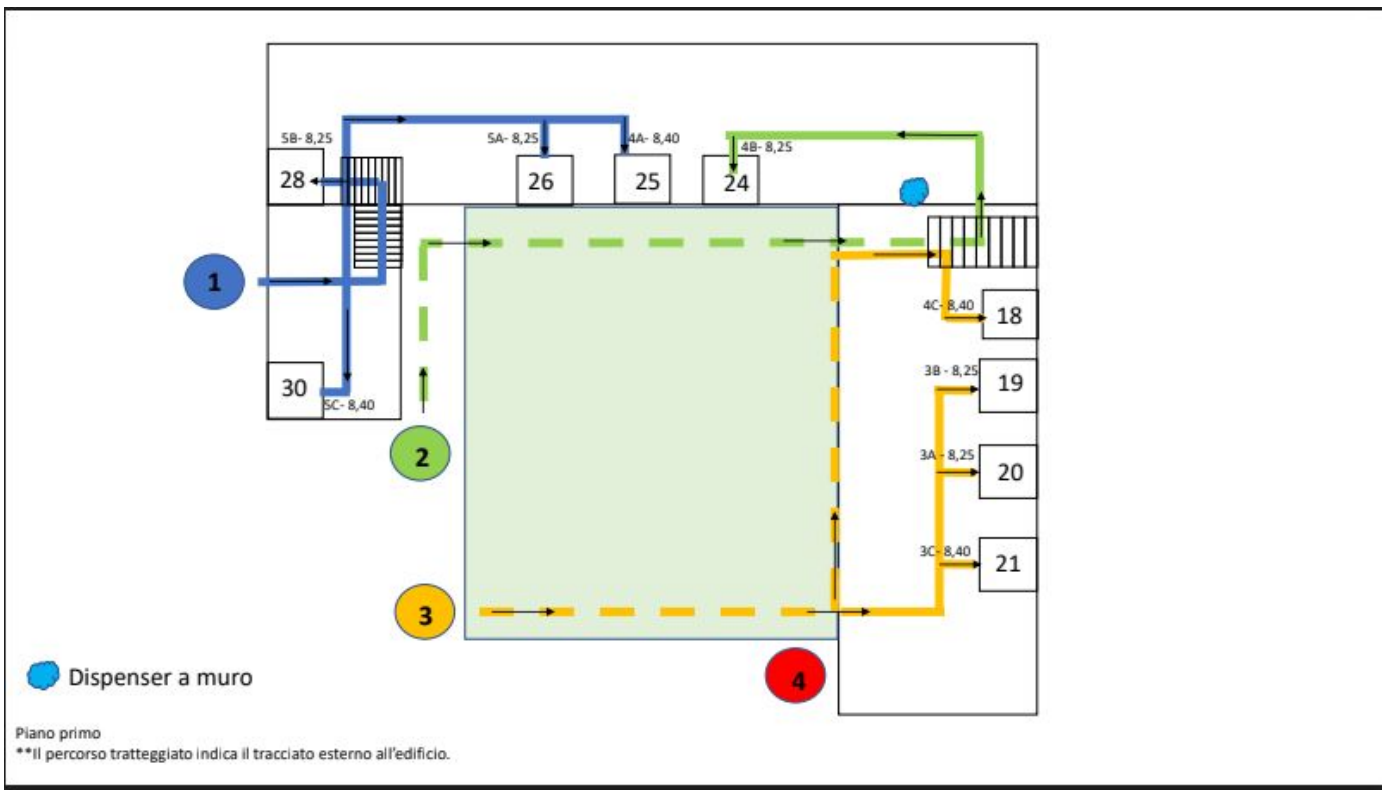
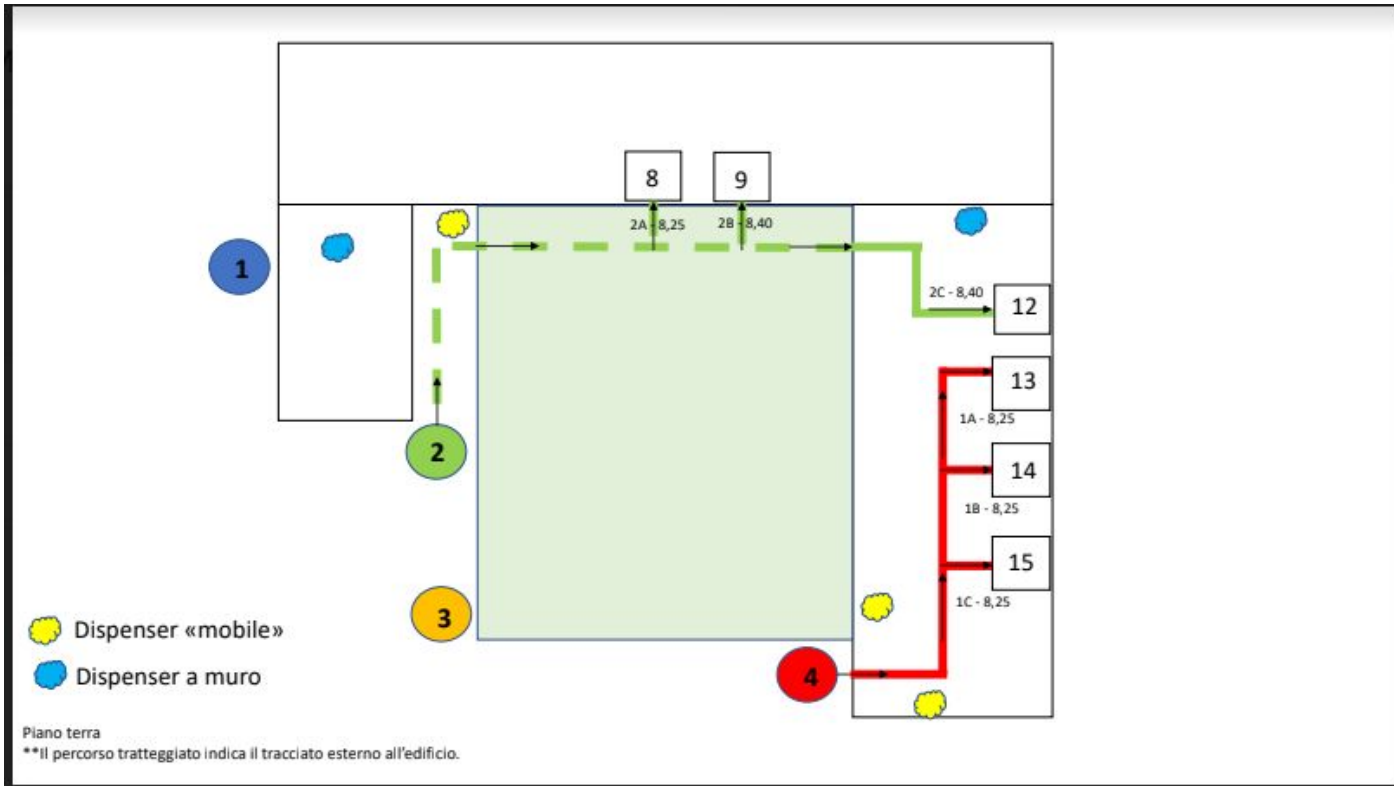
1. L'attività didattica sarà organizzata secondo i seguenti orari:

<b>PRIMO GIORNO 14-9-2020</b>		
<b>INGRESSI</b>	<b>USCITE</b>	
ore 8:45 INGRESSO 4 classe 1A	ore 9:45 INGRESSO 4 classe 1A	
ore 10:00 INGRESSO 4 classe 1B	ore 11:00 INGRESSO 4 classe 1B	
ore 11:15 INGRESSO 4 classe 1C	ore 12:15 INGRESSO 4 classe 1C	
ORE 8,25 INGRESSO 1: CLASSI 5A, 5B INGRESSO 2: CLASSI 2A, 4B INGRESSO 3: CLASSI 3A, 3B	USCITE ORE 12,35 INGRESSO 1: CLASSI 5A, 5B INGRESSO 2: CLASSI 2A, 4B INGRESSO 3: CLASSI 3A, 3B	
ORE 8,40 INGRESSO 1: CLASSI 5C, 4A INGRESSO 2: CLASSI 2B, 2C INGRESSO 3: CLASSI 3C, 4C	ORE 12,50 INGRESSO 1: CLASSI 5C, 4A INGRESSO 2: CLASSI 2B, 2C INGRESSO 3: CLASSI 3C, 4C	
<b>dal 15-9-2020 al 2-10-2020</b>		
ORE 8,25 INGRESSO 1: CLASSI 5A, 5B INGRESSO 2: CLASSI 2A, 4B INGRESSO 3: CLASSI 3A, 3B	USCITE ORE 12,35 INGRESSO 1: CLASSI 5A, 5B INGRESSO 2: CLASSI 2A, 4B	



INGRESSO 4: CLASSI PRIME (tutte le sezioni)	INGRESSO 3: CLASSI 3A, 3B INGRESSO 4: CLASSI PRIME (tutte le sezioni)	
ORE 8,40 INGRESSO 1: CLASSI 5C, 4A INGRESSO 2: CLASSI 2B, 2C INGRESSO 3: CLASSI 3C, 4C	ORE 12,50 INGRESSO 1: CLASSI 5C, 4A INGRESSO 2: CLASSI 2B, 2C INGRESSO 3: CLASSI 3C, 4C	
<b>dal 5-10-2020</b>		
ORE 8,25 INGRESSO 1: CLASSI 5A, 5B INGRESSO 2: CLASSI 2A, 4B INGRESSO 3: CLASSI 3A, 3B INGRESSO 4: CLASSI PRIME (tutte le sezioni)	USCITE ORE 12,35 INGRESSO 1: CLASSI 5A, 5B INGRESSO 2: CLASSI 2A, 4B INGRESSO 3: CLASSI 3A, 3B INGRESSO 4: CLASSI PRIME (tutte le sezioni)	RIENTRI Lunedì 14,15-16,25 14,30- 16:40 Mercoledì e Venerdì 14,15- 16,15 14,30- 16,30
INGRESSI ORE 8,40 INGRESSO 1: CLASSI 5C, 4A INGRESSO 2: CLASSI 2B, 2C INGRESSO 3: CLASSI 3C, 4C	USCITE ORE 12,50 INGRESSO 1: CLASSI 5C, 4A INGRESSO 2: CLASSI 2B, 2C INGRESSO 3: CLASSI 3C, 4C	RIENTRI Lunedì 14,15-16,25 14,30- 16:40 Mercoledì e Venerdì 14,15- 16,15 14,30- 16,30

2. Ogni bambino accederà all'edificio accompagnato da un solo adulto, secondo i seguenti orari e utilizzando i percorsi indicati nelle piantine riportate sotto. L'accesso dovrà avvenire ordinatamente rispettando il distanziamento di 1 m. All'esterno dei plessi è stata predisposta apposita segnaletica per agevolare gli accessi e le uscite.  
I fratelli potranno entrare nell'edificio insieme secondo l'orario di quello che accede prima.





3. Sarà cura di ogni famiglia verificare lo stato di salute del/la proprio/a figlio/a prima di recarsi a scuola. Pre-condizioni per l'ammissione in tutte le scuole saranno:
  - l'assenza di sintomatologia respiratoria o di temperatura corporea superiore 37,5 °C, anche nei tre giorni precedenti;
  - non essere stati in quarantena o isolamento domiciliare negli ultimi 14 giorni;
  - non essere stati a contatto con persone positive, per quanto di propria conoscenza, negli ultimi 14 giorni;
  - l'assenza di sintomi simil influenzali, congiuntivite, sintomi gastro-intestinali.
- **In tutte le condizioni sopra riportate i bambini non dovranno essere accompagnati a scuola.**
3. **Gli adulti accompagnatori non potranno accedere all'edificio scolastico.** In alcune situazioni valutate singolarmente l'accesso sarà consentito limitatamente agli spazi non frequentati dagli alunni. In tali circostanze il personale all'ingresso provvederà alla misura della febbre e alla registrazione dei dati personali.
4. Gli alunni, il personale ed i visitatori dovranno accedere alla scuola muniti di apposita mascherina. La mascherina dovrà essere indossata in tutte le circostanze in cui non sia possibile garantire il distanziamento minimo di 1 m prescritto.
5. Tutto il personale indosserà appositi Dispositivi di Protezione Individuale previsti che sono forniti dalla scuola. I bambini trascorreranno il tempo scuola prevalentemente in spazi dedicati alla propria sezione e insieme ai compagni di sezione e maestre.
7. Le finestre delle aule rimarranno sempre aperte per consentire una costante e adeguata aerazione, in misura variabile a seconda della stagione e delle condizioni metereologiche.
8. Se nell'arco della giornata il bambino dovesse presentare sintomi simil influenzali, congiuntivite, sintomi gastro-intestinali e/o febbre, sarà accolto in un'aula opportunamente predisposta (isolata e dedicata) in attesa dell'arrivo di un genitore o di un adulto autorizzato. Si raccomanda quindi di indicare fra le persone autorizzate al prelievo del bambino qualcuno che sia nelle condizioni di raggiungere il plesso in breve tempo (10 minuti) al fine di limitare la permanenza nell'aula dedicata al più breve tempo possibile. Al momento del prelievo l'adulto autorizzato riceverà l'indicazione scritta di consultare il Pediatra di Libera Scelta per valutare le condizioni di salute del bambino che sarà riammesso alla frequenza solo previa presentazione del certificato medico.
9. In caso di assenza del bambino/a si prega di informare tempestivamente le maestre comunicando il motivo dell'assenza.
10. Nei primi giorni di frequenza gli alunni di prima riceveranno le credenziali di accesso alla posta elettronica d'Istituto che sarà usato per agevolare le comunicazioni scuola-famiglia.
11. Gli alunni non potranno portare a scuola né giochi personali, né cibi (neanche le torte di compleanno o caramelle) con la sola eccezione della merenda personale che non potrà essere condivisa con i compagni..
12. I bambini saranno coinvolti gradualmente nell'assunzione delle nuove regole di sicurezza che entreranno a far parte della routine quotidiana; si chiede di condividere fattivamente le regole



igieniche proposte dalla scuola al fine di promuovere una concreta cultura della salute e della sicurezza.

13. L'igiene personale dovrà essere integrata nelle routine che scandiscono normalmente la giornata dei bambini per l'acquisizione di corretti e rispettosi stili di comportamento, compatibilmente con l'età ed il grado di autonomia e consapevolezza.

LA SCUOLA È CONSAPEVOLE DELLO SFORZO CHE STA RICHIEDENDO A TUTTI I MEMBRI DELLA COMUNITÀ SCOLASTICA, FAMIGLIE INCLUSE. INVITA QUINDI TUTTI AL RISPETTO DELLE REGOLE DI SICUREZZA, AD UNA COLLABORAZIONE TRASPARENTE CONTANDO SUL SENSO CIVICO DI CIASCUNO.